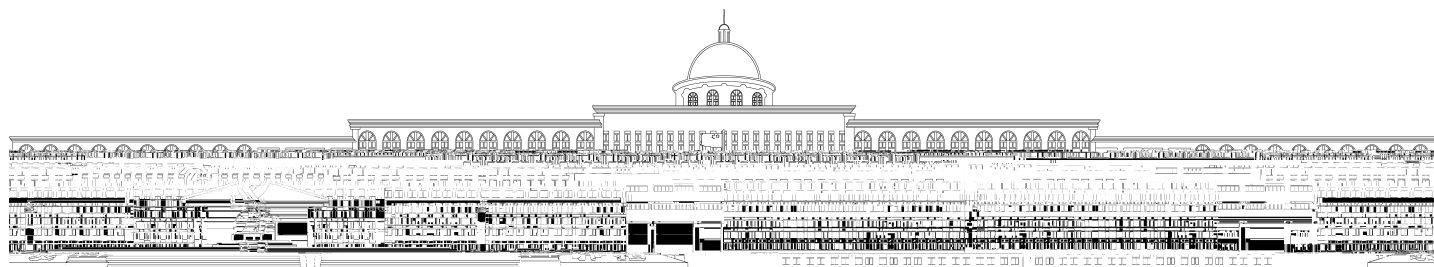




江西服装学院
JIANGXI INSTITUTE OF FASHION TECHNOLOGY

学 年

本科教学质量报告



录

前

一、基 情况

- (一) 人才培养 及 务 向
- (二) 专业 情况
- (三) 各 全 制在 学 情况及 所占 例
- (四) 情况

二、师 与 学 件

- (一) 学 师 伍 及 情况
 - 1.
 - 2. 学位
 - 3. 年
- (二) 师
- (三) 主 师及 授承担 情况
- (四) 学 投入情况
- (五) 学 房、图书、 备、信息 及其应 情况
 - 1. 学 房
 - 2. 图书及图书
 - 3. 学 仪器 备
 - 4. 信息

三、学 建 与 改

- (一) 专业 建
- (二) 建
- (三) 建
- (四) 学 改
- (五) 开 及 修 开 情况
- (六) 堂 学
- (七) 实 学
- (八) 业 ()
- (九) 学 创 创业

四、“战 情” 上 学 开展情况

- (一) 上 学 工作开展总体情况
- (二) 主 做
 - 1. 划, 学 工作 地 实
 - 2. 保 , 所 应开尽开
 - 3. , 上 下 同效
- (三) 创
 - 1. 分 指导, 助力在 建
 - 2. 上下 动, 协同保 学
- (四) 取得成效
 - 1. 学 内容不 , 保了 上 学

2. 学平台不受 ，丰富了 上学习

(五) 改 向

1. 存在

2. 改 措

五、专业培养 力

(一) 专业培养

(二) 专业 学

1. 专业实 实 件

2. 专业 师

(三) 专业人才培养

1. 专业人才培养亲产业

2. 专业 学成 导向

六、 保 体

(一) 人才培养中心地位 实情况

(二) 学 保 体 建

1. 一 控实 序

2. 二 控执 力

3. 控 效

(三) 常 控及

(三) 学基 态分

七、学 学习效

(一) 学 学习 意度

(二) 应届 业及学位授予情况

(三) 攻 情况

(四) 就业情况

(五) 会 人单位对 业 价

(六) 业 成就

八、 发展

(一) 强化思想引 ， 想信念

(二) 对 市场 ， 出协同 人

九、 决

(一) 师 力 分布不均， 人才 对不

1. 原因分

2. 措 及建

(二) 学 念 待提升， 学改 亟待 化

1. 原因分

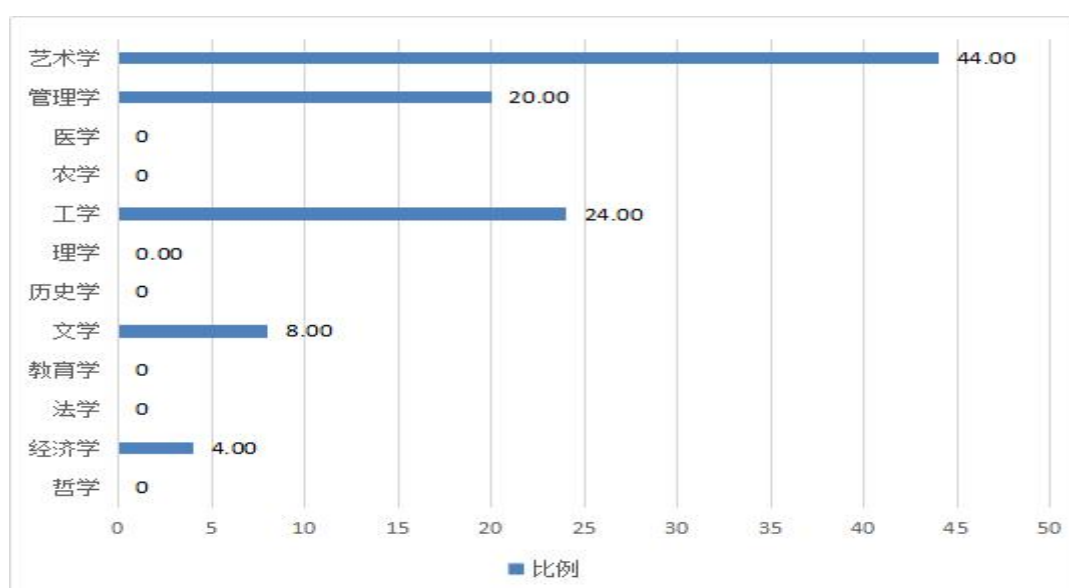
2. 措 及建

学 2019-2020 学年 学 报告
前

一、基本情况

(一) 人才培养及务向

(二) 专业情况



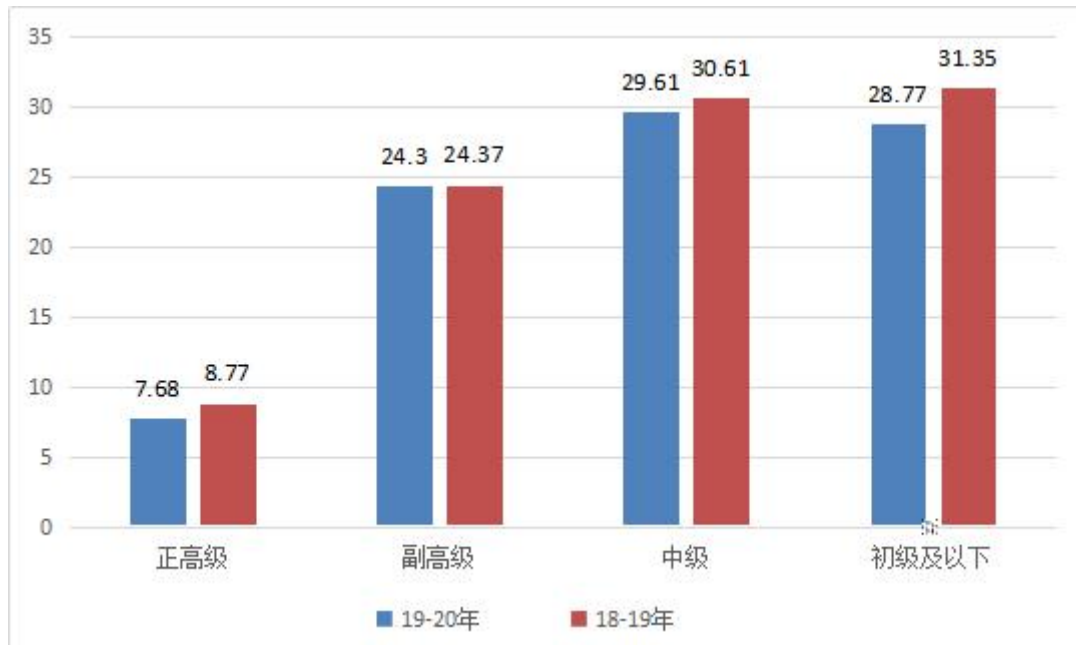
(三) 各 全 制 在 学 情 况 及 所 占 例

(四) 情况

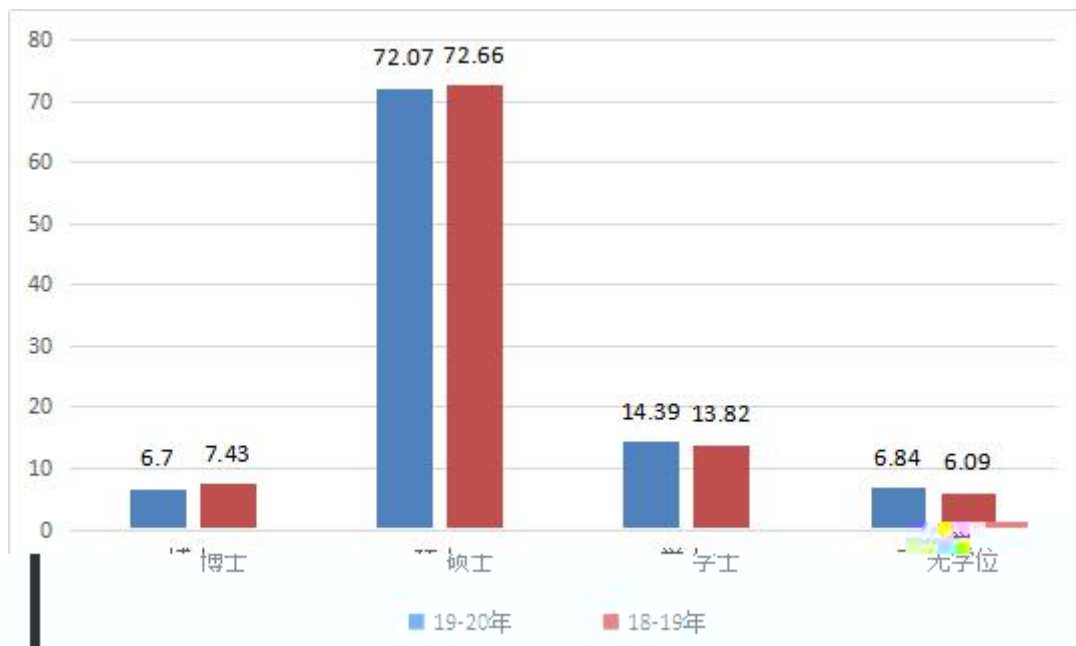
二、师 与 学 件

(一) 学 师 伍 及 情况

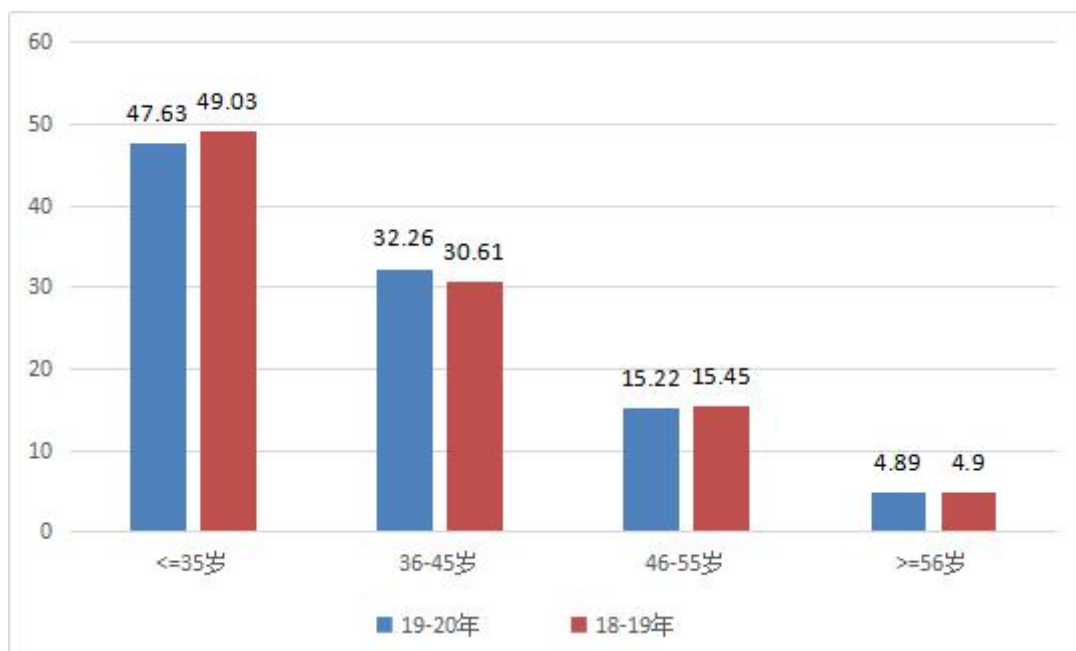
1.



2. 学位



3. 年

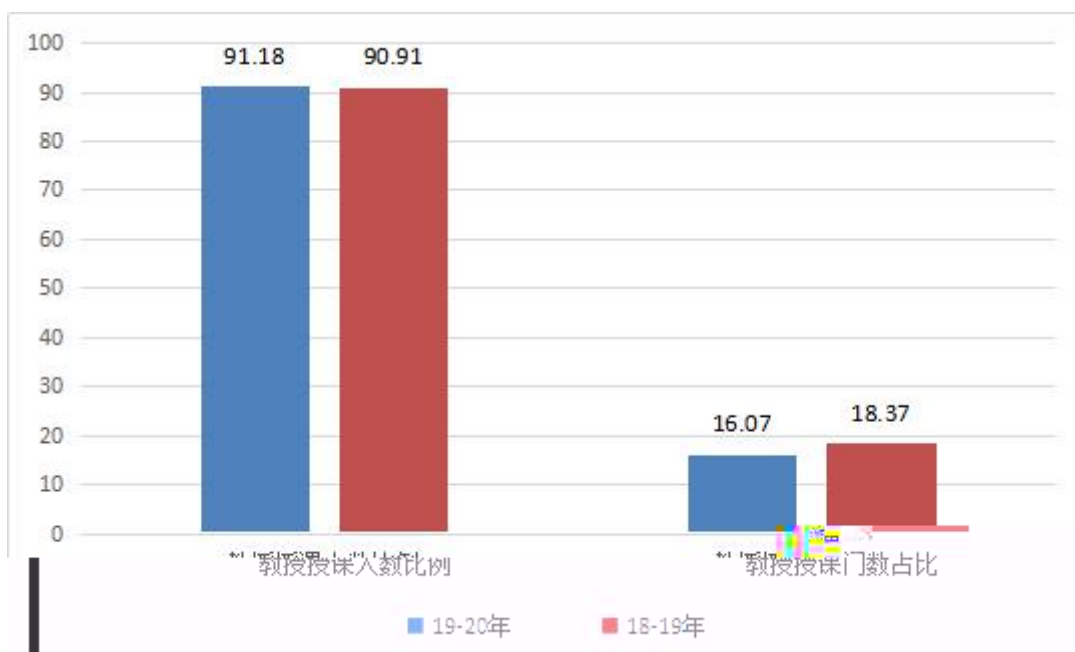
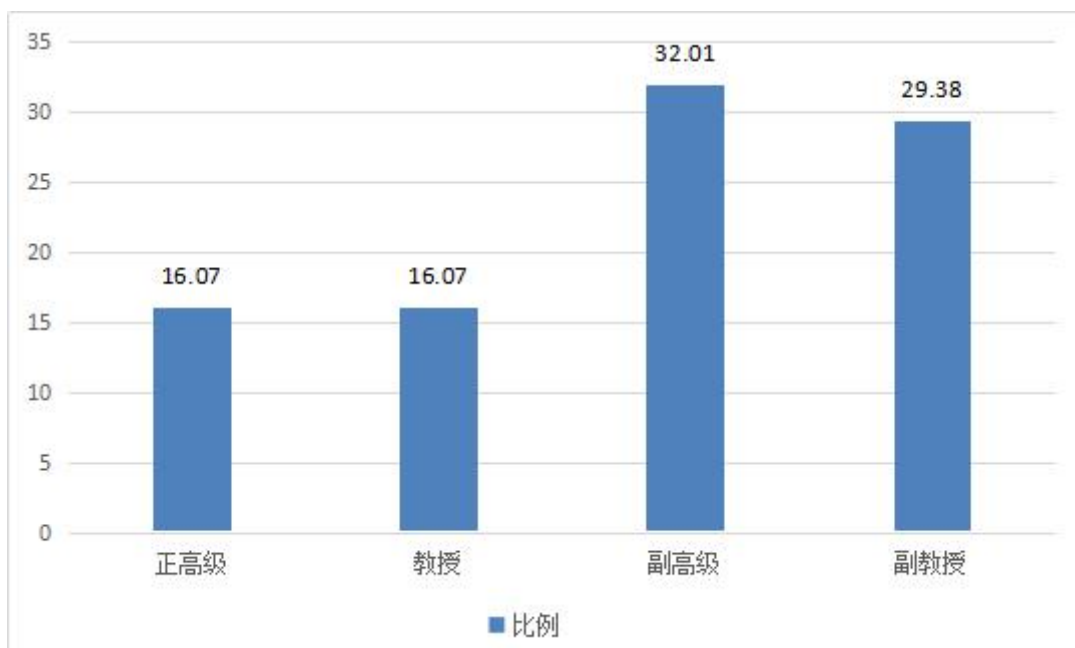


(二) 师

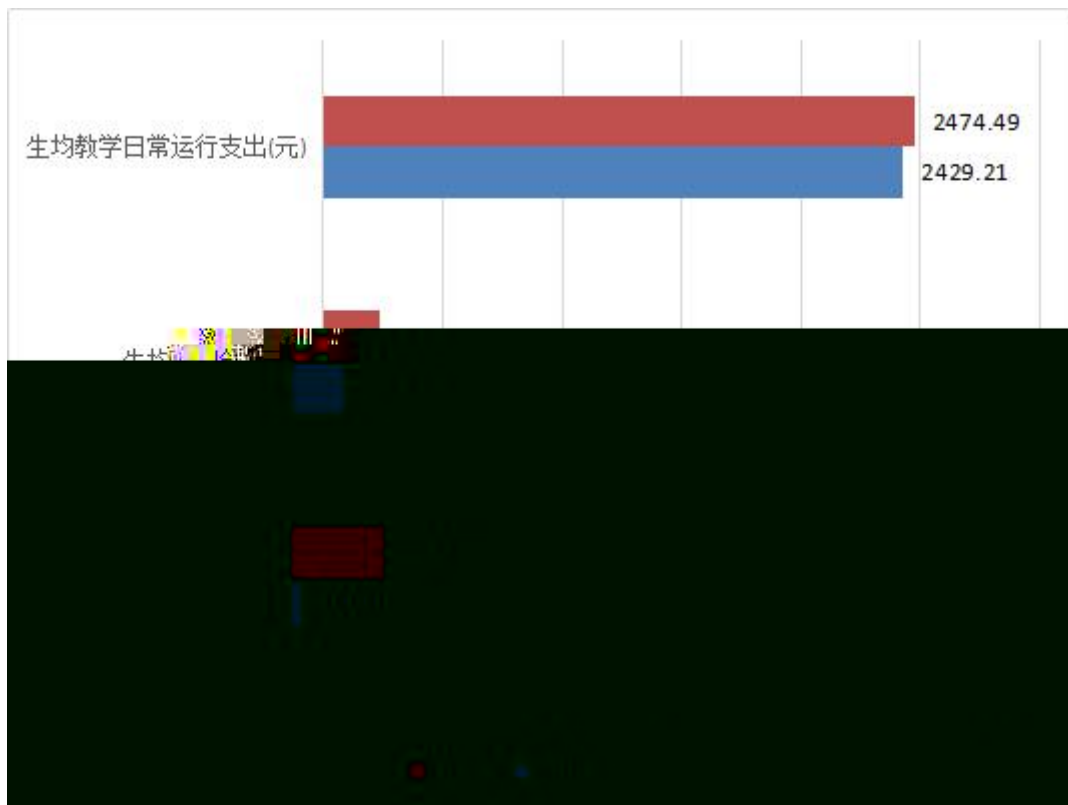
(三) 主 师及 授承担 情况

: 以上 包含外 人员与 人员。

: 以上 包含 人员, 只 本校人员。



(四) 学 投入情况



(五) 学 房、图书、 备、信息 及其应 情况
 1. 学 房

2. 图书及图书

3. 学 器 备

4. 信息

三、学建 与改
(一) 专业建


(二) 建

(三) 建

(四) 学改

(五) 开 及 修 开 情况

(六) 堂 学

(七) 实  学

(八) 业 ()

(九) 学 创 创业

四、“战 情” 上 学开展情况

(一) 上 学工作开展总体情况

3. , 上 下 同效



(四) 取得成效

1. 学习内容不 ， 保了 上 学

2. 学平台不受 ， 丰富了 上学习

(五) 改 向

1. 存在

2. 改 措

五、专业培养 力

(一) 专业培养

(二) 专业 学

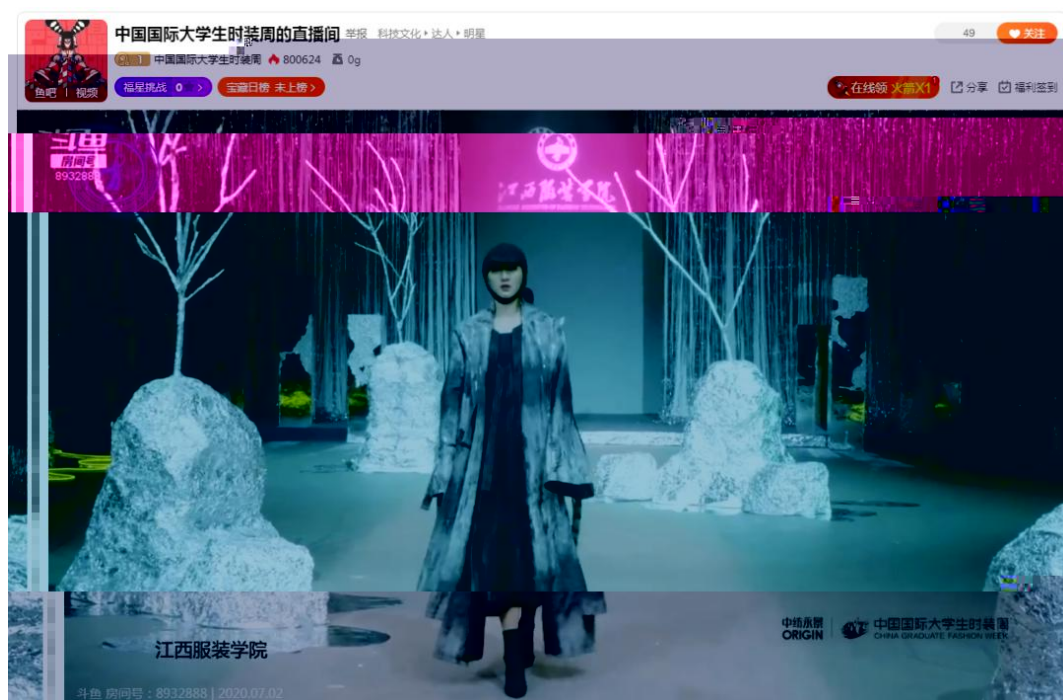
1. 专业实 实 件

2. 专业 师

(三) 专业人才培养

1. 专业人才培养亲产业

2. 专业 学成 导向



六、 保 体

(一) 人才培养中心地位 实际情况

(二) 学 保 体 建

1. 一 控 实 序

2. 二 控 执 力

3. 控 效

(三) 常 控 及

(三) 学基 态分

(二) 应届 业及学位授予情况

(三) 攻 情况

(四) 就业情况

(五) 会 人单位对 业 价

(六) 业 成就

八、 发展

(一) 强化思想引 ， 想信念

(二) 对 市场 ， 出协同 人

九、 决

（一）师资力量分布不均，人才对



1. 原因分

2. 措 及建

1. 原因分

2. 措 及建

